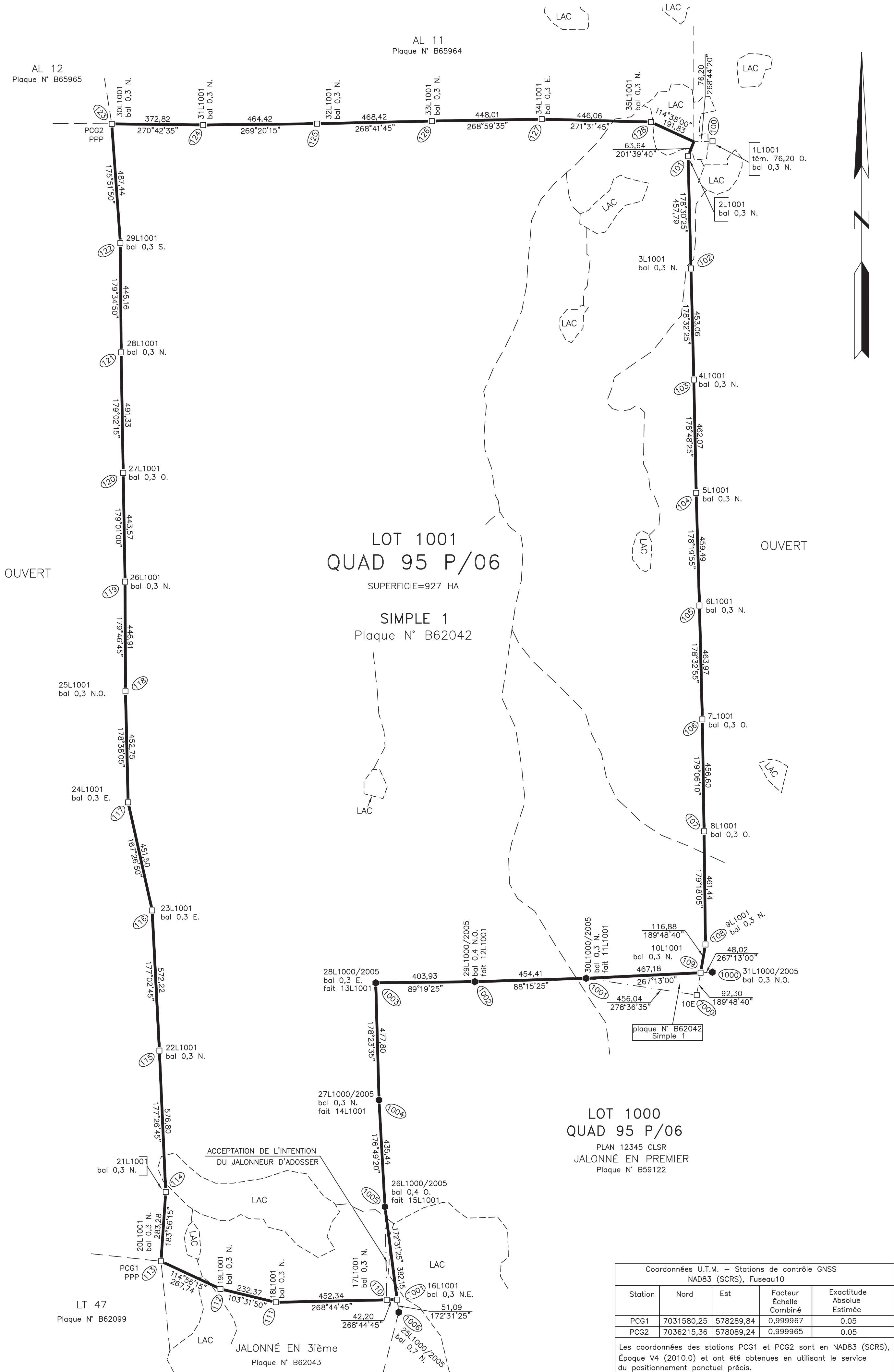
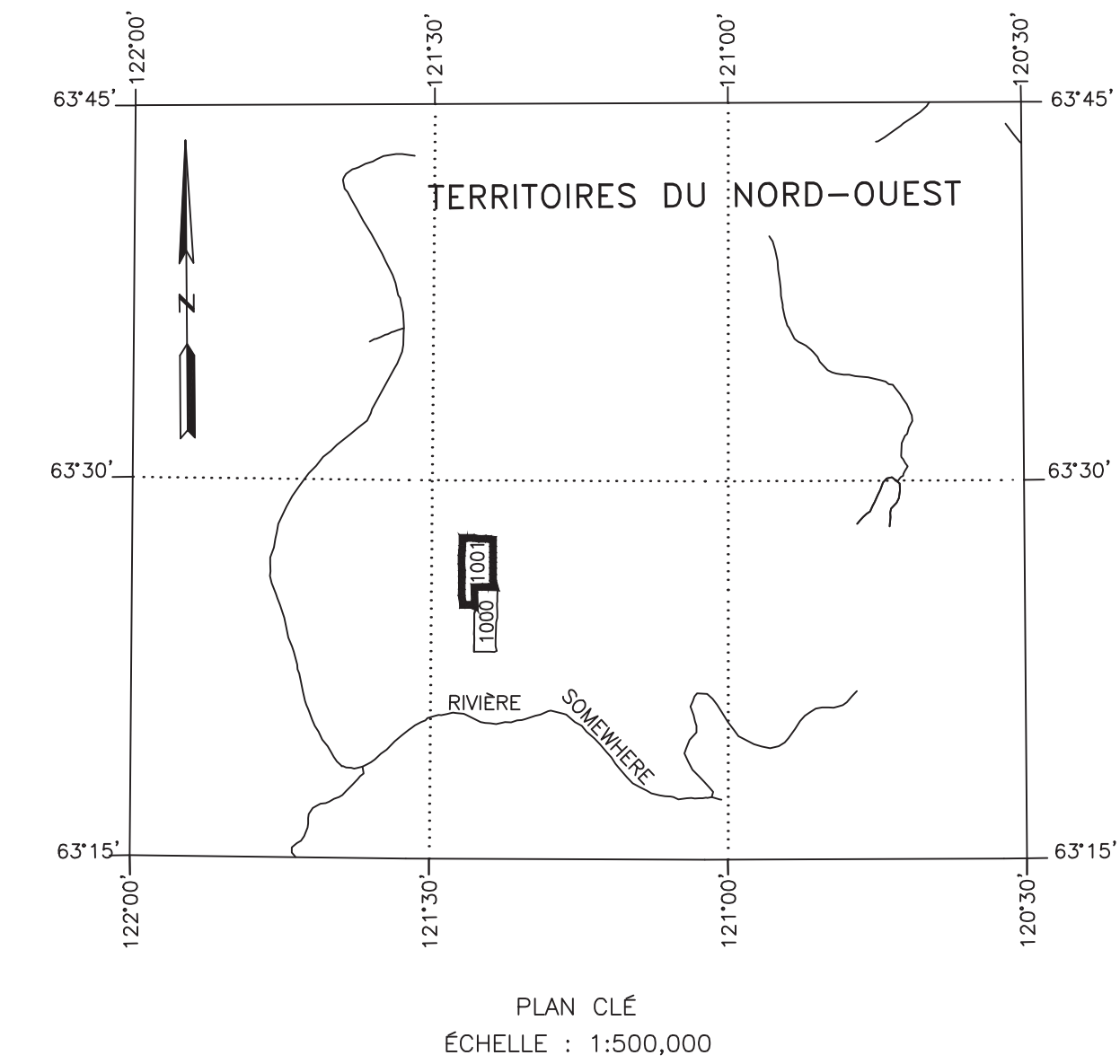


Ce plan spécimen représente un arpentage fait selon les chapitres 2.2 et 13 des normes nationales pour l'arpentage des terres du Canada.
Ce plan représente:
* un arpentage d'un claim minier dans le TNO ou au NU sous le régime des nouveaux Règlements fédéraux sur l'exploitation minière dans les Territoires du Nord-Ouest et au Nunavut ainsi que du nouveau règlement sur l'exploitation minière des Territoires.
* un géoréférencement au NAD83 SCRS en utilisant le positionnement ponctuel précis.

TABLEAU DES ÉVIDENCES			N° DE STATION	ÉVIDENCE TROUVÉE	INSCRIPTIONS LISIBLES ET/OU COMMENTAIRES
PE	TAG				
100	PE	TAG		NE1 B62042 SIMPLE 1, I. KNOW, U. R. RICH Z30002, NOV 27/96 10:32AM, NOV 27/96 10:43AM 250°W	
	PE	TAG		SE2 B65964 AL 11, I. C. DIAMONDS, AOÛT 23/98 10:05AM, 250°W	
	PE			PLAQUE D'ALUMINIUM MARQUÉE EBP1 SIMPLE 1	
	PE			PLAQUE D'ALUMINIUM MARQUÉE EBP2 SIMPLE 1	
101	PE			PLAQUE D'ALUMINIUM MARQUÉE EBP3 SIMPLE 1	
102	PE			PLAQUE D'ALUMINIUM MARQUÉE EBP4 SIMPLE 1	
103	PE			R. TR. DE EBP5 SIMPLE 1, EST.	
104	PE			R. TR. DE BP6 SIMPLE 1, EST.	
105	PE			R. TR. DE EP7 SIMPLE 1, EST.	
106	PE			PLAQUE D'ALUMINIUM MARQUÉE EBP8 SIMPLE 1	
107	PE			MONUMENTÉ À L'INTERSECTION	
108	PE			SE2 B62042 SIMPLE 1, I. KNOW, U. R. RICH, NOV 27/96 10:37AM	
109	PE	TAG		NE1 B62043 STAKED 3, I. C. DIAMONDS Q60845, JUILLET 7/98 2:57PM, JUILLET 7/98 3:05PM	
110	PE	TAG		PLAQUE D'ALUMINIUM MARQUÉE BP1 SIMPLE 1	
111	PE			R. TR. DE SBP2 SIMPLE 1, EST.	
112	PE			PLAQUE PARTIELLE, SW3 SIMPLE ?, ACCEPTÉE COMME SW3 SIMPLE 1	
113	PE			PLAQUE D'ALUMINIUM MARQUÉE SIMPLE 1 WBP1	
114	PE			PLAQUE PARTIELLE, WBP2 SIM ?, ACCEPTÉE COMME WBP2 SIMPLE 1	
115	PE			PLAQUE D'ALUMINIUM MARQUÉE WBP3 SIMPLE 1	
116	PE			AUCUNE INSCRIPTION, STAPLES, ACCEPTÉE COMME WBP4 SIMPLE 1	
117	PE			PLAQUE D'ALUMINIUM MARQUÉE WBP5 SIMPLE 1	
118	PE			R. TR. DE WBP6 SIMPLE 1, EST.	
119	PE			PLAQUE D'ALUMINIUM MARQUÉE WBP7 SIMPLE 1	
120	PE			PLAQUE PARTIELLE, WBP8 SIM ?, ACCEPTÉE COMME WBP8 SIMPLE 1	
121	PE			R. TR. DE WBP9 SIMPLE 1, EST.	
122	PE			R. TR. DE NW4 SIMPLE 1, EST.	
123	PE	TAG		SW3 B65964 AL 11, I. C. DIAMONDS, U. R. RICH AOÛT 23, 1998, 10:35AM	
124	PE			R. TR. DE NBP1 SIMPLE 1, EST.	
125	PE			PLAQUE D'ALUMINIUM MARQUÉE NBP2 SIMPLE 1	
126	PE			R. TR. DE NBP3 SIMPLE 1, EST.	
127	PE			AL 11, SBP2	
128	PE			AUCUNE INSCRIPTION, STAPLES, ACCEPTÉE COMME NBP5 SIMPLE 1	
129	PE			AL11 SBP1	
1001	Rf			R. TR. DE EBP10 SIMPLE 1, POSITION ACCEPTÉE DE Rf	
1002	PE			PLAQUE D'ALUMINIUM MARQUÉE EBP11 SIMPLE 1	
1003	PE			PLAQUE D'ALUMINIUM MARQUÉE EBP12 SIMPLE 1	
1004	Rf			R. TR. DE EBP13 SIMPLE 1, POSITION ACCEPTÉE DU Rf	
1005	PE			PLAQUE D'ALUMINIUM MARQUÉE EBP14 SIMPLE 1	
7000	PE			PLAQUE PARTIELLE D'ALUMINIUM MARQUÉE ??? SIMPLE 1	



Coordonnées U.T.M. — Stations de contrôle GNSS				
NAD83 (SCRS), Fuseau 10				
Station	Nord	Est	Facteur Echelle Combiné	Exactitude Absolue Estimée
PCG1	7031580,25	578289,84	0,999967	0,05
PCG2	7036215,36	578089,24	0,999965	0,05

Les coordonnées des stations PCG1 et PCG2 sont en NAD83 (SCRS), Époque V4 (2010.0) et ont été obtenues en utilisant le service du positionnement ponctuel précis.

ARCHIVES D'ARPENTAGE DES TERRES DU CANADA

DATE: _____

SPÉCIMEN SEULEMENT

PLAN D'ARPENTAGE DU

CLAIM MINIER SIMPLE 1

LOT 1001

QUAD 95 P/06

TERRITOIRES DU NORD-OUEST

CET ARPENTAGE A ÉTÉ EXÉCUTÉ DURANT LA PÉRIODE DU _____ (Date) AU _____ (Date) PAR _____ (Nom de l'arpenteur) , ATC.

ÉCHELLE 1 : 10 000

500 400 300 200 100 0 500 1000 MÈTRES

POUR RESPECTER L'ÉCHELLE DU PLAN ET ASSURER UNE LISIBILITÉ OPTIMALE, LE TRACÉ DU PLAN DOIT AVOIR DE 610MM PAR 900MM.

LÉGENDE

Les directions sont des gisements U.T.M. et proviennent d'observations GNSS en tenant fixe les coordonnées des stations PCG1 et PCG2 et sont en référence au méridien central du fuseau 10 (Longitude 123° O.).

Borne ATC 77 trouvée

Barre de fer (1,6CM carré par 78CM longueur)

Ruisseau

Ligne de cheminement

Terres visées par ce plan

?" Signifie illisible

Les distances apparaissant sur ce plan sont horizontales, établies au niveau moyen terrain et exprimées en mètres. Pour obtenir les distances sur le plan de la projection, les distances doivent être multipliées par le facteur échelle moyen de 0.9996754.

Note: Les distances des témoins des claims miniers jalonnés après le 1er avril 2014 sont en mètres.

Les lacs et ruisseaux ont été tracés à partir du feuillet CSN 95 P/06.

Le rapport d'arpentage contenant des informations additionnelles est enregistré sous le numéro FB _____ CLSR.

Les balises de repère sont des fers angle de 2,5CM x 2,5CM x 1,5M.

Toutes les bornes placées durant cet arpentage ont été marquées avec l'année de l'arpentage et le numéro du lot.

EST. Signifie établi selon l'intention du jalonneur

r.tr. signifie aucune évidence trouvée.

CERTIFIÉ CONFORME

(ARPENTEUR)

Date: _____

Ministère des Ressources naturelles

Article 31, Loi sur l'arpentage des terres du Canada

RATIFIÉ

Andrew Brebner, A.T.C.

Gestionnaire, Services cadastraux ouest/nord

Direction de l'arpenteur général

PROJET: DOSSIER:

LISTE DE VÉRIFICATION: 0123